

LA DEHESA DE DON PEDRO



HOTEL BOUTIQUE



# NUESTRO HOTEL

La Dehesa de Don Pedro es un Hotel Boutique 5\* de una extraordinaria belleza donde el entorno natural, el confort de las instalaciones y nuestro maravilloso equipo harán de tu experiencia algo memorable.

El cortijo data del siglo XIX y ha sido restaurado por el estudio de arquitectura Albalá y Cordero, el interiorismo lo han realizado Las 2 Mercedes y los jardines han sido diseñados por Rocio Sainz de Rozas.



Un entorno  
espectacular....



# CÓMO LLEGAR?

- Para llegar en coche desde Madrid o Mérida te recomendamos tomar la Ruta de la Plata (A66) hasta la salida 722 de Monesterio, en dirección Pallares. Luego seguir por EX103 hasta Pallares y allí coge la carretera BA-067 en dirección a Hoya de Santa María de Navas donde nos encontrarás en el kilómetro 33,5 a mano derecha.
- Desde Sevilla también recomendamos venir por la a autovía Ruta de la Plata (A66) hasta la salida 722 de Monesterio, en dirección Pallares. Luego sigue por EX103 hasta Pallares y allí coge la carretera BA-067 en dirección a Hoya de Santa María de Navas donde nos encontrarás en el kilómetro 33,5 a mano derecha. *\* Se puede llegar desde Sevilla también tomando, en la A66 (autovía Ruta de la Plata) la salida 747 hacia El Real de la Jara pero nosotros **no recomendamos** esta ruta porque es una carretera estrecha y con mucha curva.*

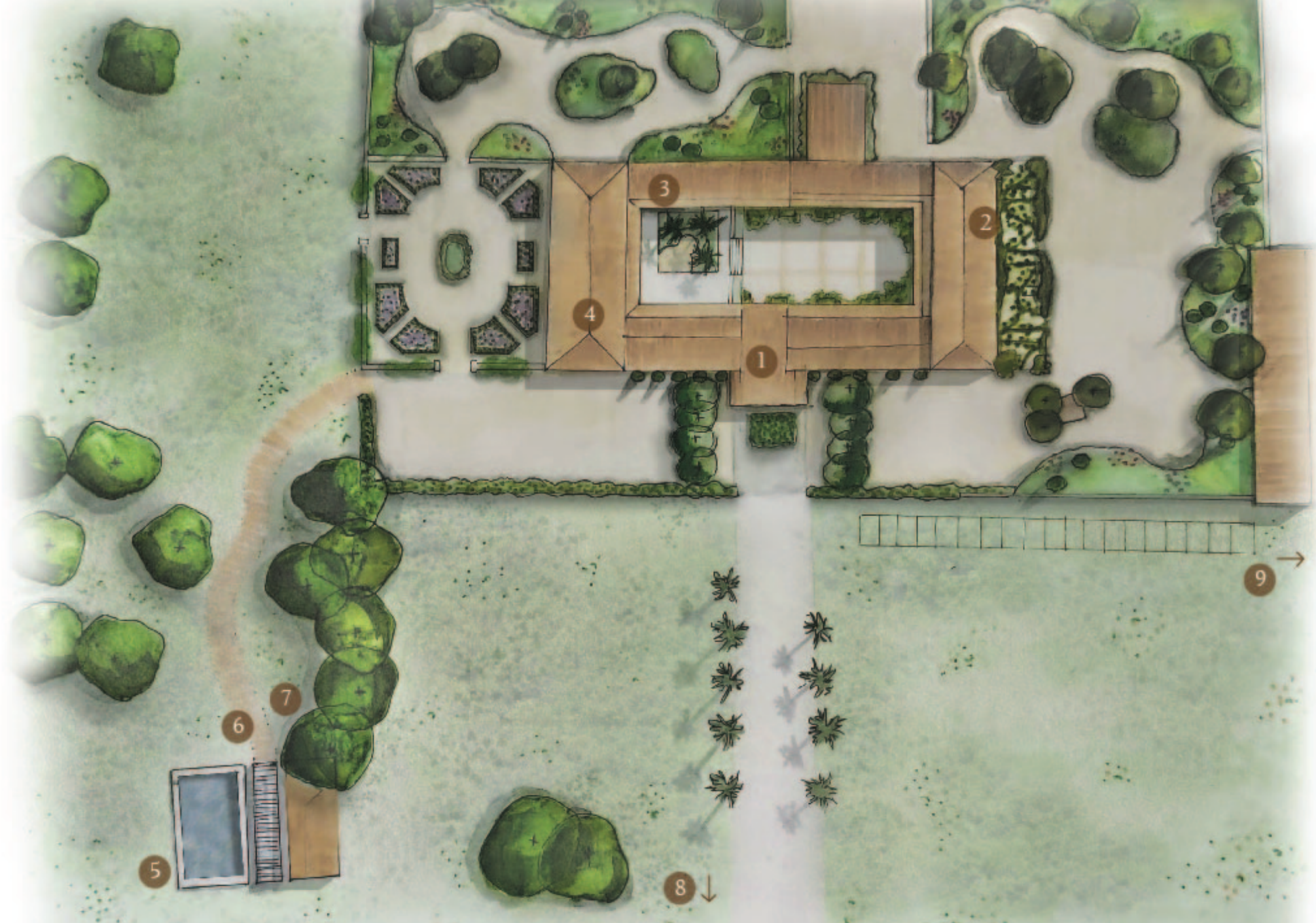


# NUESTRA HISTORIA

Hace más de un siglo que nuestra familia ha estado ligada a estas tierras.

Pedro Valenzuela Godoy, nuestro padre, siempre ha estado enamorado de la finca que heredó de nuestra abuela Pepita. Fantaseó toda la vida con proyectos que por diversos motivos no pudo realizar en su momento y, tras toda una vida de trabajo, dedicación y pasión continua llegó la hora de echar a andar el proyecto soñado. La gestión del cortijo, ya convertido en hotel de 5\*, corre a cargo de nosotros, sus hijos, quienes, movidos por una gran vocación queremos hacer sentir a nuestros huéspedes como en su propia casa. Y como amamos tanto este lugar deseamos compartirlo con quien venga a visitarnos para que descubran este auténtico remanso de paz situado en un entorno de ensueño.





- 1. Recepción
- 2. Restaurante
- 3. Jacuzzi / Sauna
- 4. Cafetería
- 5. Bar/ Piscina
- 6. Gimnasio
- 7. Salón Multiusos
- 8. Aparcamiento
- 9. Zona de Eventos

# ZONAS COMUNES

Patio interior



# ZONAS COMUNES

Restaurante  
"Las Mesas"





# ZONAS COMUNES

Salón y estancia de verano



# ZONAS COMUNES

Piscina, Sauna y Jacuzzi



# JARDINES



# NUESTRAS HABITACIONES



- 16 habitaciones
  - 1 Suite deluxe
  - 3 Junior suite
  - 1 Junior familiar
  - 6 Premium
  - 5 Deluxe
- Capacidad hasta 42 pax
- Caja fuerte
- WI-FI
- Climatización

# NUESTRAS HABITACIONES

Suite Deluxe



2+1



35 m2



# NUESTRAS HABITACIONES

Junior Suite



2+1 y 2+2.

M2

34m2



# NUESTRAS HABITACIONES

Junior Suite Familiar



2+1

2+2

2+3

M2

50 m2



# NUESTRAS HABITACIONES

Premium



30m2





# NUESTRAS HABITACIONES

Deluxe



M2 25m2



# NUESTRAS ACTIVIDADES

## RUTA EN BICI

En el Hotel tenemos a vuestra disposición varias bicicletas de montaña y también eléctricas con las que podréis conocer a vuestro aire nuestra finca de 550 hectáreas repletas de naturaleza propia de una dehesa extremeña.

Podrás llegar al punto más alto y observar las espectaculares vistas o seguir el sendero de algún riachuelo. Pregunta a nuestro equipo por nuestras rutas con GPS.

Además, si lo deseas, podemos organizarte unas rutas guiadas por un magnífico profesional y con distintas duraciones y niveles.



# NUESTRAS ACTIVIDADES

## RUTAS A CABALLO

Un paseo a caballo es algo divertido, relajante, positivo para el cuerpo y para la mente; pero si lo haces por el campo y con tus amigos y/o familia, es espectacular.

Los caballos están deseando salir de paseo, les encanta, lo disfrutan incluso más que nosotros. ¿Preparados?

Ofrecemos paseos de distintas duraciones y clases de equitación para quien desee aprender o perfeccionar su técnica.



# NUESTRAS ACTIVIDADES

## AVENTURA "OFF-ROAD" EN BUGGYS

Te ofrecemos auténticas rutas y excursiones guiadas por profesionales en buggys automáticos muy fáciles de manejar por cualquiera aún sin experiencia.

Con las instrucciones que te darán nuestros monitores-guía estarás preparado para la aventura.

Disfruta de la libertad y la aventura de nuestros paseos a motor ¡¡ Diversión asegurada!!

Tenemos recorridos para todos los niveles de conducción. Apto para familias, amigos, compañeros y empresas.

Rutas guiadas en las que descubrirás zonas llenas de misterio, cultura y naturaleza.



# NUESTRAS ACTIVIDADES

## OBSERVACIÓN ESTELAR

Te proponemos una noche muy especial observando el cielo a través del telescopio acompañados de las explicaciones de Víctor, un arquitecto apasionado de este mundo que te transmitirá sus conocimientos como nadie. Aprenderás a reconocer las estrellas y las constelaciones y podrás ver planetas, nebulosas y galaxias con un gran telescopio. La observación Estelar es una bonita experiencia que seguro no olvidaréis. Es ideal para disfrutar en pareja o en familia.

Además podemos personalizar la experiencia según el número y la edad de los participantes o combinarla con una buena cata de vinos, o productos de la zona.



# NUESTRAS ACTIVIDADES

## RUTAS ETNOLÓGICAS

Conoce de verdad la dehesa con un agradable paseo, en el que disfrutaremos de la fauna y la flora del entorno y aprenderemos sobre los distintos usos medicinales y curativos de las plantas que encontraremos a lo largo del camino.

Observaremos como el entorno natural de la finca nos ofrece diversos ecosistemas en los que el hombre conecta con la naturaleza de manera sostenible. Una experiencia que sin duda te sorprenderá.

Como el resto de nuestras actividades podemos personalizar esta actividad ¿Qué tal si te organizamos un picnic en un bonito lugar en mitad del campo?



# NUESTRAS ACTIVIDADES

## EXPERIENCIA BIENESTAR

En la Dehesa de Don Pedro tu bienestar es prioridad.

Nuestras sesiones bienestar son perfectas para reducir el estrés, conectar con la naturaleza y con tu paz interior.

Nuestra especialista en bienestar en sus sesiones hará que te sientas mejor con una buena relajación que transformará en energía para tu día a día.

- Masajes
- Yoga (Kundalini , Ashtanga, Hatha ).
- Meditación (Guiada, Dinámica )



# NUESTRAS ACTIVIDADES

## VISITA UN SECADERO Y MASTERCLASS DE CORTE DE JAMÓN

Vive con nosotros una experiencia 100% ibérica y sensorial y conoce los secretos de elaboración del mejor jamón del mundo.

Recorre nuestras bodegas, donde el proceso de curación del jamón ibérico se mantiene inalterado generación tras generación. Aprende todas las fases de elaboración del jamón ibérico de bellota.

Continúa con una masterclass de corte de jamón a cuchillo siguiendo las explicaciones y demostraciones de uno de nuestros maestros cortadores de jamón, y aprende a aplicar técnicas de corte y cata.

Finaliza con una cata de productos ibéricos de la mano de un experto chacinero, un momento irresistible para los amantes del jamón y del turismo gastronómico.

Y si te quedas con ganas de más, pasa por nuestra tienda, en la que encontrarás los mejores productos ibéricos seleccionados.





# EVENTOS

Carpa ( 520 m<sup>2</sup> )

Capacidad para  
350 personas



# EVENTOS

Sala de Reunión ( 51 m<sup>2</sup> )

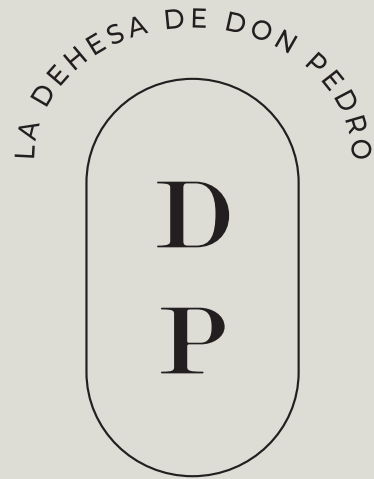
Teatro 30 personas

Escuela 20 personas

Imperial 24 personas

U-Shape 16 personas





HOTEL BOUTIQUE

Carretera BA-O67 km: 33,5 (*Ctra. de Pallares a Santa  
María*) 06260 Monesterio. Badajoz.

[info@dehesadonpedro.com](mailto:info@dehesadonpedro.com) / [reservas@dehesadonpedro.com](mailto:reservas@dehesadonpedro.com)

Teléfono:

(+34) 687 971 702

(+34) 696 046 100

 [Dehesadonpedro](https://www.instagram.com/Dehesadonpedro)

<https://dehesadonpedro.com/>